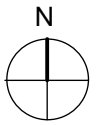


1233/1

Gemeinde Gilching

GI 2.1



Bebauungsplan "Altes Rathaus "
Planteil - 16.10. 2018
VORENTWURF

Datum/Stand
Oktober 2018

M 1: 500

GI 2.1_181018_VA_vvss

ausgefertigt am

Gilching, den

München, den

1. Bürgermeister

Christian Bäumler

BÄUMLER UND ZAGAR

PLANKREIS

1234/2

1239

7

Rathausstraße

564,50

30

15

8,5

WA
GR 300
III

WH
6,0

9,0

16

7,5

8,5

WA
GR 300
III

WH
6,0

9,0

1240

12

4

7,5

16

8,5

1210/4

24a

1240/6

9

Mittelschule

Am Steinberg

1242/2

1245/2

Zugang
Kindergarten

Kindergarten

1240